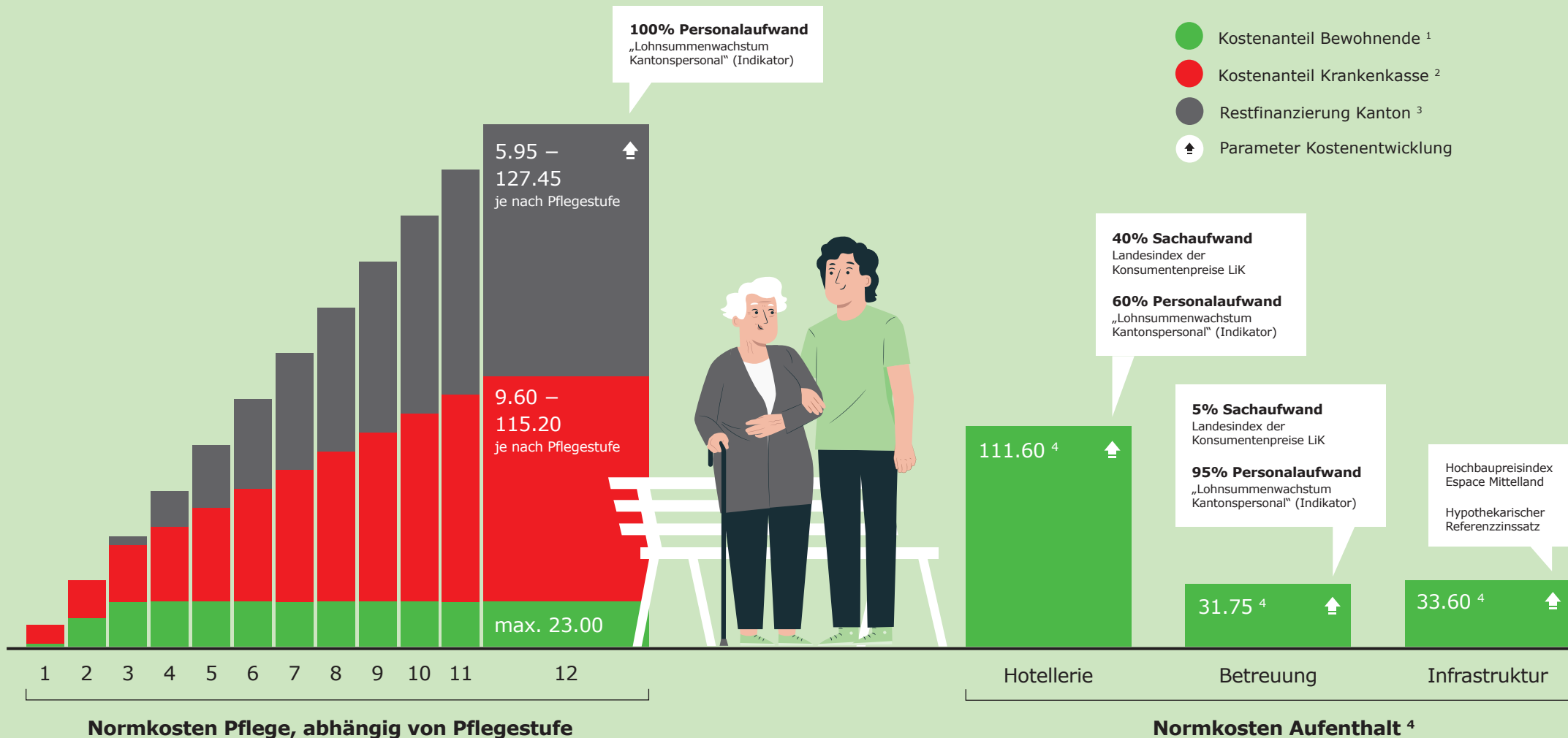


# Pflegeheimfinanzierung im Kanton Bern

Überblick über Finanzierung pro Tag in CHF per 1. Januar 2024



1) gemäss Art. 25a Abs. 5 KVG

2) gemäss Art. 7a Abs. 3 KLV

3) gemäss Art. 15 SLV

4) EL-Obergrenzen. Betrag nur bei EL-Anspruch relevant. Bei knapp 60% der Bewohnenden in Berner Altersinstitutionen bestehen Ergänzungsleistungsansprüche.